

# Nalé Consultants

Audit, formation, conseil en QHSE - Région Auvergne-Rhône-Alpes



Nalé Consultants est un cabinet d'accompagnement, conseil, formation, audit en QHSSE : Qualité, Hygiène agroalimentaire, Santé/Sécurité, Environnement.

Implanté en Région Auvergne-Rhône-Alpes, nous intervenons sur toute la France.

Le panel des différents prestataires (consultant/formateur) qui collaborent avec Nalé Consultants permet des interventions dans tous secteurs d'activité et pour tous types d'entreprises.

Sollicitez-nous pour vos projets de :

- 👍 Mise en place de démarche QHSE : conseil, formation, accompagnement, clé en main ...
- 👍 Sous-traitance d'audit : système, fournisseurs, Process de fabrication, de performance ...
- 👍 Développement de compétence par l'intermédiaire de formation ou de coaching.

Un volet formation inter-entreprises est proposé périodiquement et dispensé sur un site à La Fouillouse (10 km de Saint Etienne).

Un listing (ci-après) détaille les dates et sujets proposés.

Suivez-nous et contactez-nous : <http://www.naleconsultants.fr>  
- 04 77 55 16 58 -

Les fiches descriptives de chaque formation sont à votre disposition sur simple demande.

Ces formations peuvent aussi être dispensées en intra entreprise, consultez-nous pour une tarification adaptée à votre projet.

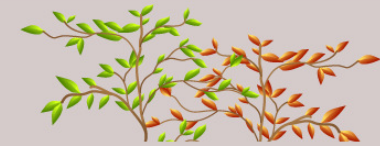
Etablissement de convention de formation pour prise en charge OPCA.

	THEMES	DATES 2019	TARIFS* (HT / pers.)
Le normatif	L' ISO 9001	05 et 06 fevrier	650
	Améliorer son SMQ de type ISO 9001	28 novembre	390
	L'IATF 16949	08, 09 et 10 avril	930
	Les évolutions de l'IATF 16949	31 mai	650
	L' EN 9100	19 et 20 mars	650
	L' ISO 17025	11 et 12 mars	650
	L'ISO 13485	28 et 29 mars	650
	L' ISO 14001	19 et 20 février	650
	L'ISO 45001	30 et 31 janvier	650
...Le management	Assurer la transition OHSAS / ISO 45001	25 novembre	390
	Le Management de la Sécurité	07 et 08 octobre	650
	Le système intégré QSE	21 et 22 mai	650
	Animer et dynamiser un système QSE	04 et 05 décembre	650
	Améliorer son pilotage processus	06 et 07 novembre	650

\* Tarif par pers. (inclus repas de midi sur place) - La société Nalé Consultants se réserve le droit de modifier les dates en fonction du nombre d'inscriptions.

# Nalé Consultants

Audit, formation, conseil en QHSE - Région Auvergne-Rhône-Alpes



	THEMES	DATES 2019	TARIFS* (HT / pers.)
Le management...	Atelier de travail sur : La gestion des connaissances et des	26 mars après midi	140
	Atelier de travail sur : Les risques stratégiques / processus	24 juin matin	140
	Atelier de travail sur : La gestion des fournisseurs / sous-traitants	24 juin après midi	140
	Atelier de travail sur : La mesure de l'efficacité et de la performance	25 juin matin	140
Les outils	La démarche de résolution de problèmes 8D	16 et 17 octobre	650
	La démarche 5S	02 juillet	390
	Le management visuel (SQCDP)	19 novembre	390
	Le MSP	18 mars	390
	Le lean manufacturing	13 février	390
	Les Core Tools	20 et 21 novembre	650
	L'AMDEC	14 et 15 mars	650
...L'agroalimentaire	L' IFS	Réf. V7 prévu pour sept. 19 ...	650
	Les évolutions de l'IFS v7	Réf. V7 prévu pour sept. 19 ...	390
	Le BRC	16 et 17 mai	650
	Les évolutions du BRC V8	30 septembre	390

	THEMES	DATES 2019	TARIFS* (HT / pers.)
L'agroalimentaire...	L' ISO 22000	06 et 07 juin	650
	Les évolutions de l'ISO 22000 v2018	01 octobre	390
	Le FSSC 22000	Réf. V5 prévu pour juillet 19 ...	650
	Les évolutions du FSSC 22000 v5	Réf. V5 prévu pour juillet 19 ...	390
	Le BRC Iop	18 février	390
	L'HACCP	19 et 20 juin	650
	Faire évoluer son HACCP en conformité avec les réf. agro	22 octobre	390
	Améliorer son SMSA	25 mars	390
	Food defense	26 mars matin	190
	La traçabilité en agroalimentaire	19 avril	390
L'audit	Le plan de contrôle en agroalimentaire	19 février	390
	Auditeur interne	04 et 05 décembre	650
	Auditeur interne QSE	17 et 18 octobre	650
	Auditeur interne en SMSA	06 et 07 mars	650